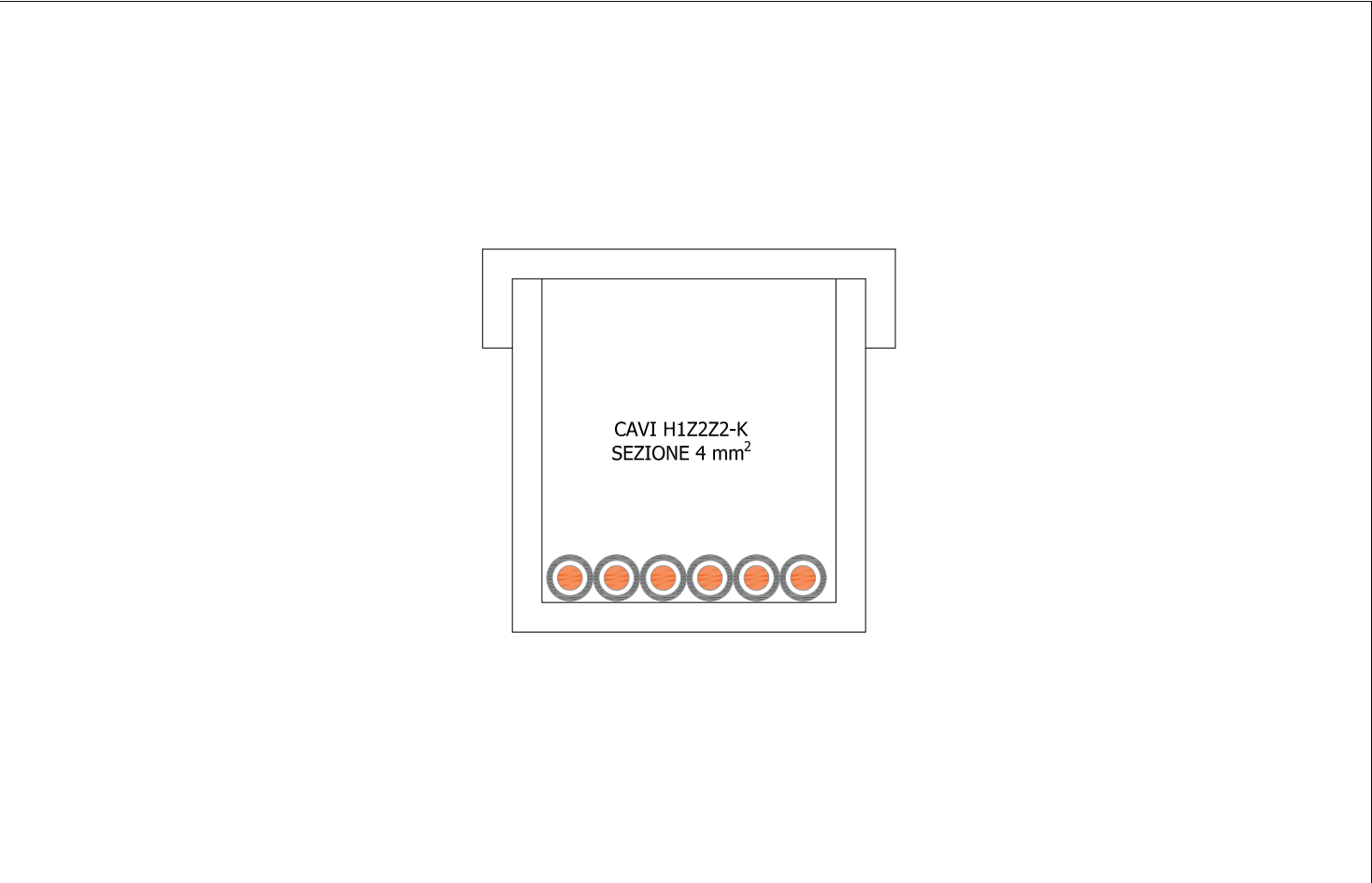
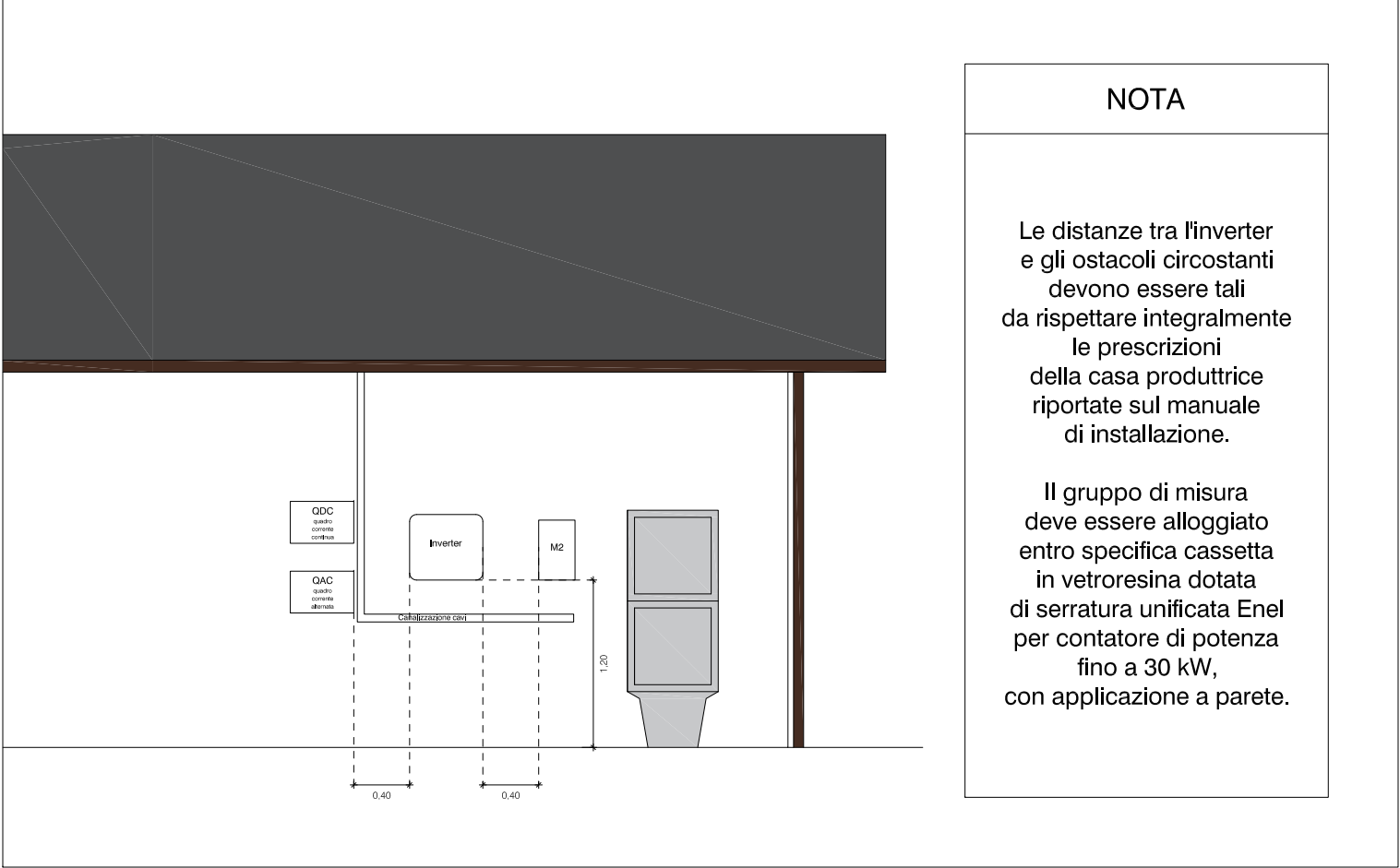


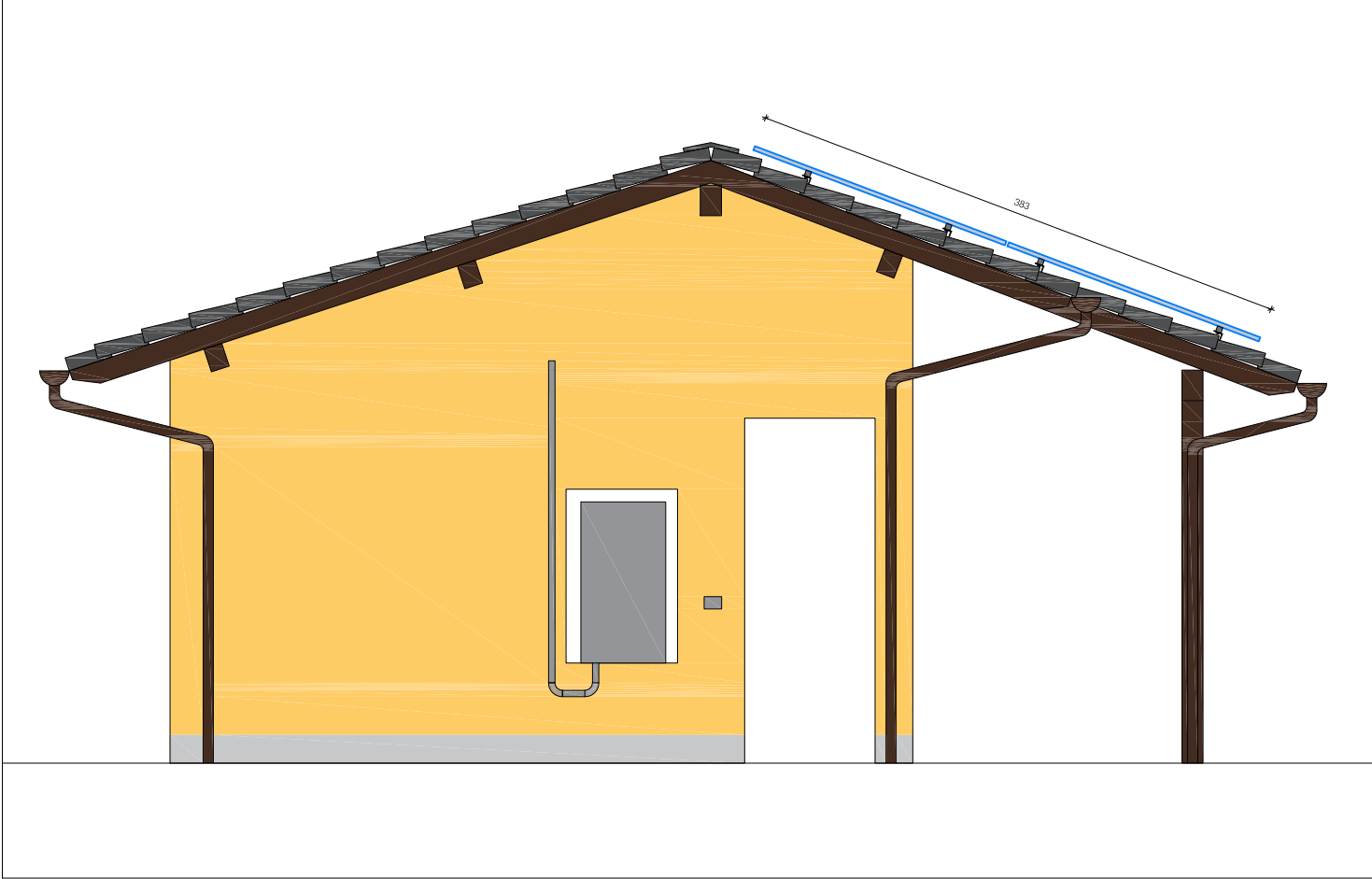
Tipologia staffa di fissaggio da utilizzare
Prodotto specifico per manti di coperture in tegole portoghesi, altezza dei bracci regolabile in due punti, idonea al fissaggio su struttura portante lignea



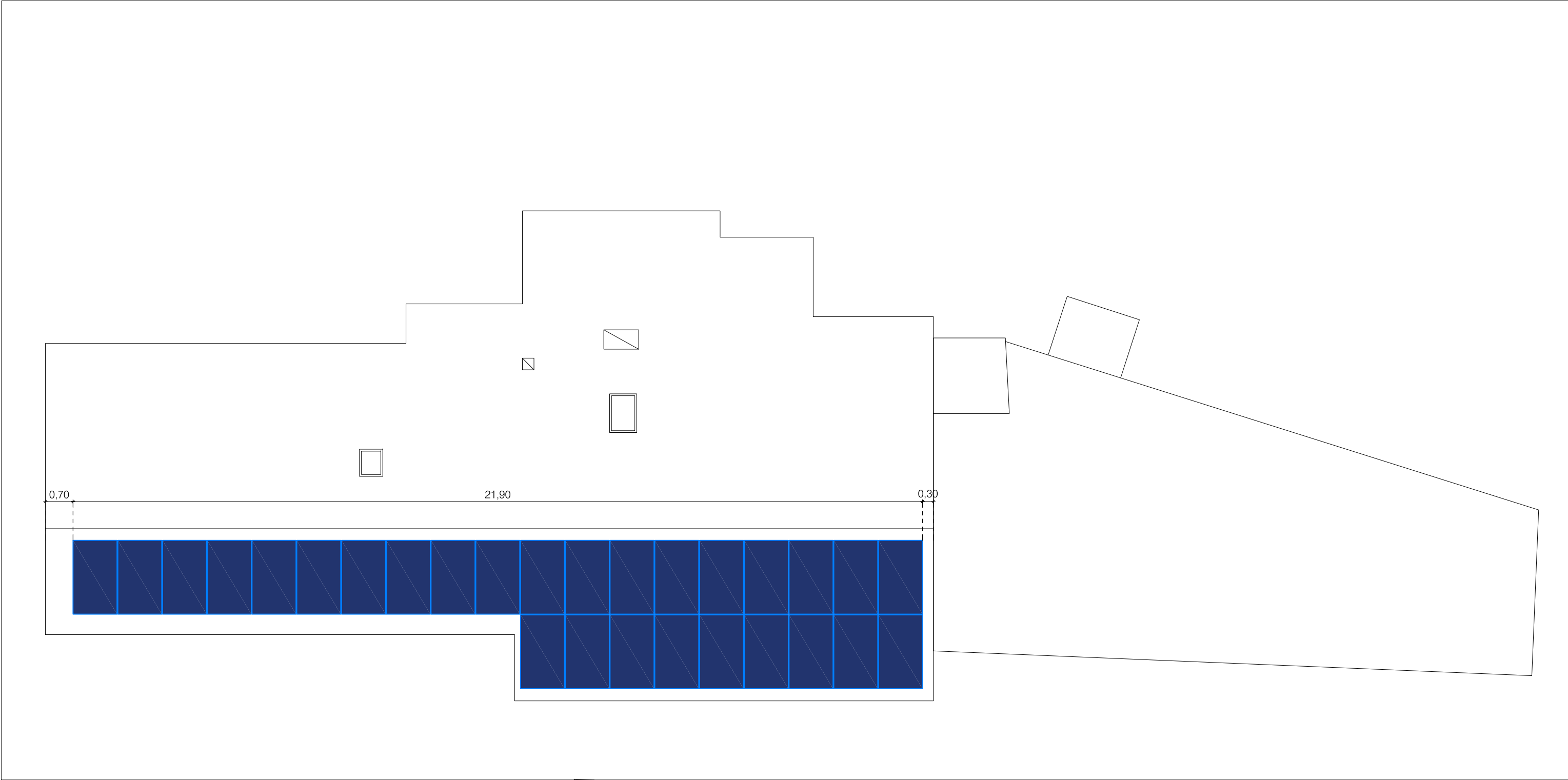
Sezione di dettaglio canalizzazione corrente continua
scala 1:1



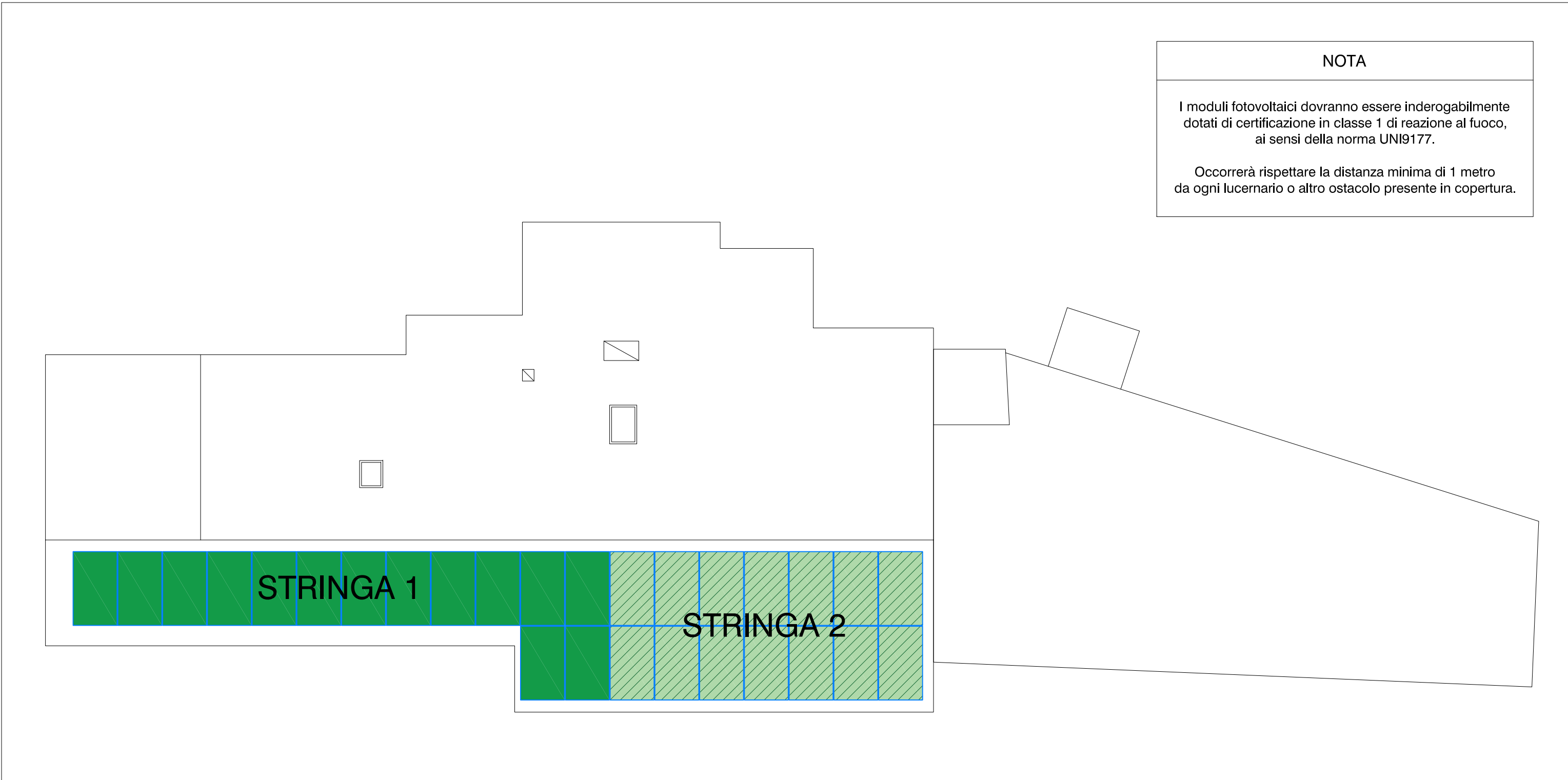
Prospetto nord
scala 1:50



Prospetto ovest
scala 1:50



Planimetria impianto fotovoltaico
Scala 1:100



Planimetria connessione moduli fotovoltaici in stringa
Scala 1:100



Regione Piemonte



Comune di Val di Chy (TO)



Intervento di manutenzione straordinaria con efficientamento energetico impianti ex sportivi comune di Val di Chy - Sez Alice Superiore CUP G14J22000840006



Stato di progetto
Campo fotovoltaico
Planimetria generale - Dettagli costruttivi
1:100 - 1:5 - 1:1



Tav 4.1



Progetto Esecutivo
Luglio 2023



Committente
Comune di Val di Chy
Via Aosta, 7
10039 Val di Chy (TO)



Tecnico incaricato
Alessandro Salato
[ingegnere]



Finanziato dall'Unione europea
NextGenerationEU

